

Case. ProTem_6

증례: 하악 무치악에
ProTem Implant 식립

환자의 성별 및 나이 :
여성 / 60대 초반

치료기간 :
3개월

결손부위
하악 무치악

사용 제품
DIO ProTem Implant
(MFB2014, MFB2012)

치료계획

현재 하악 Full denture를 사용하고 있는데 Retention, Support가 부족하고 동시에 저작이 잘 되지 않아서 고정성 보철물을 원함

총괄 및 고안

주임프란트 식립 전에 Temporary Mini Implant를 이용하여 고정성 임시 보철물 제작 요망. 고정성 보철물이 환자에게 보다 나은 저작 효율과 편안함을 제공



1. 시술 전의 Panorama



2. 임시 보철물을 이용하여 구강 내에서 임플란트 식립 위치를 표시



3. 임시 보철물을 이용하여 구강 내에서 임플란트 식립 위치를 표시



4. 시술 전 구강 내 상태



5. #12 blade를 이용하여 Incision을 가함



6. Periosteal elevator를 이용하여 Flap을 Open 함



7. 하방의 골조직 노출



8. 하방의 골조직 노출



9. Erbium laser를 이용하여 날카로운 골조직을 편평하게 함



10. Erbium laser를 이용하여 날카로운 골조직을 편평하게 함



11. Erbium laser를 이용하여 날카로운 골조직을 편평하게 함



12. ProTem Implant 식립을 위한 Initial drilling 시행



13. ProTem Implant 식립을 위한
Initial drilling 시행



14. ProTem Implant 식립을 위한
Initial drilling 시행



15. ProTem Implant 식립을 위한
Initial drilling 시행



16. ProTem Implant 식립중



17. ProTem Implant 식립중



18. ProTem Implant 식립중



19. ProTem Implant 식립중



20. ProTem Implant 식립중



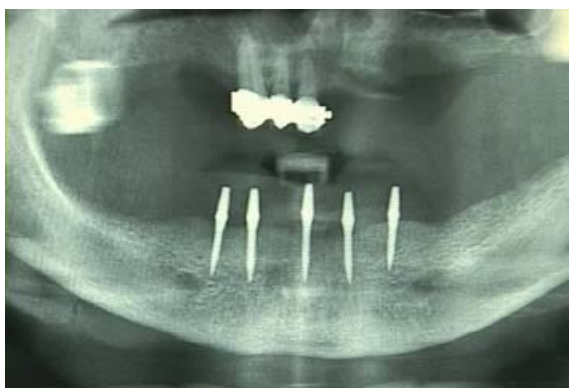
21. 차례대로 ProTem Implant 식립
중



22. 식립 완료



23. 완성된 고정성 임시 보철물



24. ProTem Implant 식립 후의
Panorama